

Parametry techniczne

IZOLACYJNOŚĆ AKUSTYCZNA	KLASA ODPORNOŚCI OGNIOWEJ		MAKSYMALNA WYSOKOŚĆ		GRUBOŚĆ		MASA		POSZYBIE PŁYTAMI CEMENTOWO-WŁKNOCIOWYMI RIGIPS PRO		KONSTRUKCJA PROFILU RIGIPS		WYPEŁNIENIE WĘTEŁA MINERALNA	
	R _w	R _e	EN ¹⁾		H	G	M							
[dB]					[mm]	[mm]	[kg/m ²]							
38 ¹⁾	43 ¹⁾		niewkreślona		3000	75	26		AQUAROC gr. 1x12,5 mm		CW/UW 50 ULTRASTIL Hydroprofil C4 lub C5		Wetna gr. 50 mm np. ISOVER Aku-Płyta / Akuplat + lub Polterm Uni	

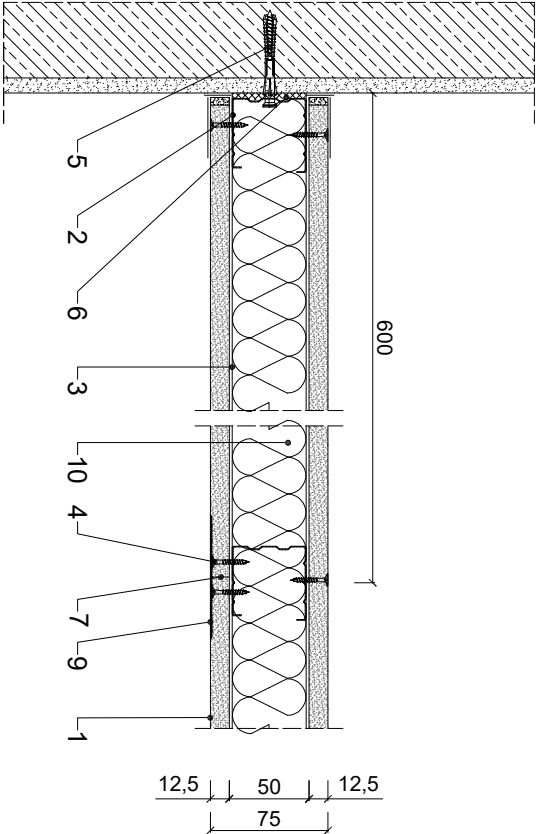
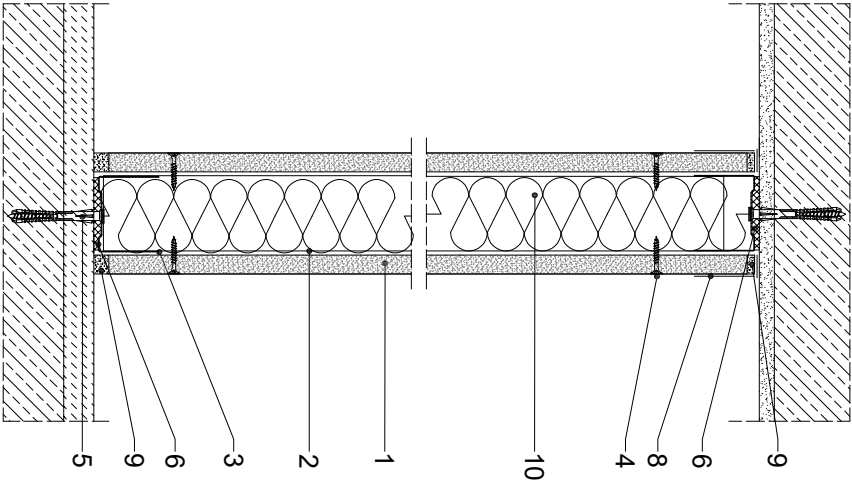
1) Według raportu 120217/AB (Akusaz nr 1)

Zapotrzebowanie materiałowe na 1m²

MATERIAŁ	ZUŻYCIE
1 Płyta cementowo-włkna Rigips Aquaroc gr. 12,5 mm	2,00 m ²
2 Profil Rigips CW 50 ULTRASTIL HYDROPROFIL C4 lub C5	1,80 m
3 Profil Rigips UW 50 ULTRASTIL HYDROPROFIL C4 lub C5	0,70 m
4 Wkręt Rigips Aquaroc Interior HB 3,5x25 mm co 250 mm	24,00 szt
5 Kołek rozporowy min Ø 6 co max 1000 mm	1,50 szt
6 Taśma uszczelniająca plankowa Rigips szer. 50 mm	1,10 m
7 Klej (PU) do spoin Aquaroc ³⁾	35,00 ml
8 Taśma spoinowa Fiba Tape Cement ²⁾	2,80 m
9 Masa szpachlowa Aquaroc Interior Finish ¹⁾	1,00 kg
10 Wetna mineralna szklana lub skalna np. ISOVER Aku-Płyta / Akuplat + lub Polterm Uni	1,00 m ²

1) Szpachlowanie odpowiednią masą szpachlową Rigips Aquaroc
2) Spoinowanie szpachlową Fiba Tape Cement
3) Stosowany w przypadku połączeń kłepowych

Należy materiałowe mieć charakter przyléglony i nie zawierają odpadów



Saint-Gobain Construction Products Polska Sp. z o.o.
Biuro Rigips w Warszawie
ul. Cyberekulka 9, 02-677 Warszawa
Biuro Doradztwa Technicznego: 800 163 121
E-mail: doradcy.techniczny@saint-gobain.com
rigips.pl
BDO 000006702

Objekt:			
Lokalizacja:			
Tytuł rysunku:	Ściana systemu Rigips 3.37.011		
Data:	Skala: 1:5	Nr detalu: 3.37.011	Opracował: